

**Mechanische Tastarm-Messuhr zur
Aussenmessung**

Dial Caliper for Outside Measurement

Palpeurs extérieurs mécaniques

**Calibrados rápidos para mediciones
exteriores**

BA9392M

**Bedienungsanleitung
User's Manual
Mode d'emploi
Manual de instrucciones**

Lesen Sie diese Bedienungsanleitung vor der Inbetriebnahme
sorgfältig durch und bewahren Sie sie griffbereit auf.
Read this User's Manual thoroughly before operating the
instrument. Retain it close at hand for future reference.

Mitutoyo

Inhaltsverzeichnis

Einführung	2
Lieferumfang	2
Kurzübersicht	3
Handhabung des Gerätes beim Messen	3
Ermittlung des Minimal – Maßes.....	4
Ermittlung des Maximal – Maßes.....	4
Messung mit Teller – Messkontakten.....	4
Anzeige – Korrektur	5
Toleranzmarken	5
Zubehör	5
Technische Daten (mm + inch Geräte)	18

Einführung

Wir danken Ihnen für das uns mit dem Kauf dieses Produktes entgegengebrachte Vertrauen. Ihr Messgerät ist aus Präzisionsteilen hergestellt und sorgfältig kalibriert.

Versuchen Sie deshalb nie, das Gerät zu zerlegen, oder irgendwelche Verstellungen innerhalb des Gerätes vorzunehmen. Nehmen sie keine Modifizierung der Tastarme vor. Lassen Sie das Gerät nicht fallen und setzen Sie es keinen starken Stößen aus. Schützen Sie das Gerät stets vor hohen Temperaturen, hoher Luftfeuchtigkeit, Staub und Schmutz.

Bringen Sie das Gerät vor der Messung stets auf die vorgeschriebene Betriebstemperatur von $20 \pm 10^{\circ}\text{C}$.

Das Messgerät dient zur Ermittlung von Außenmaßen, speziell Wandstärken. Es darf nur zu diesem Zweck verwendet werden. Für Schäden, die durch artfremde Nutzung entstehen, wird keine Haftung übernommen.

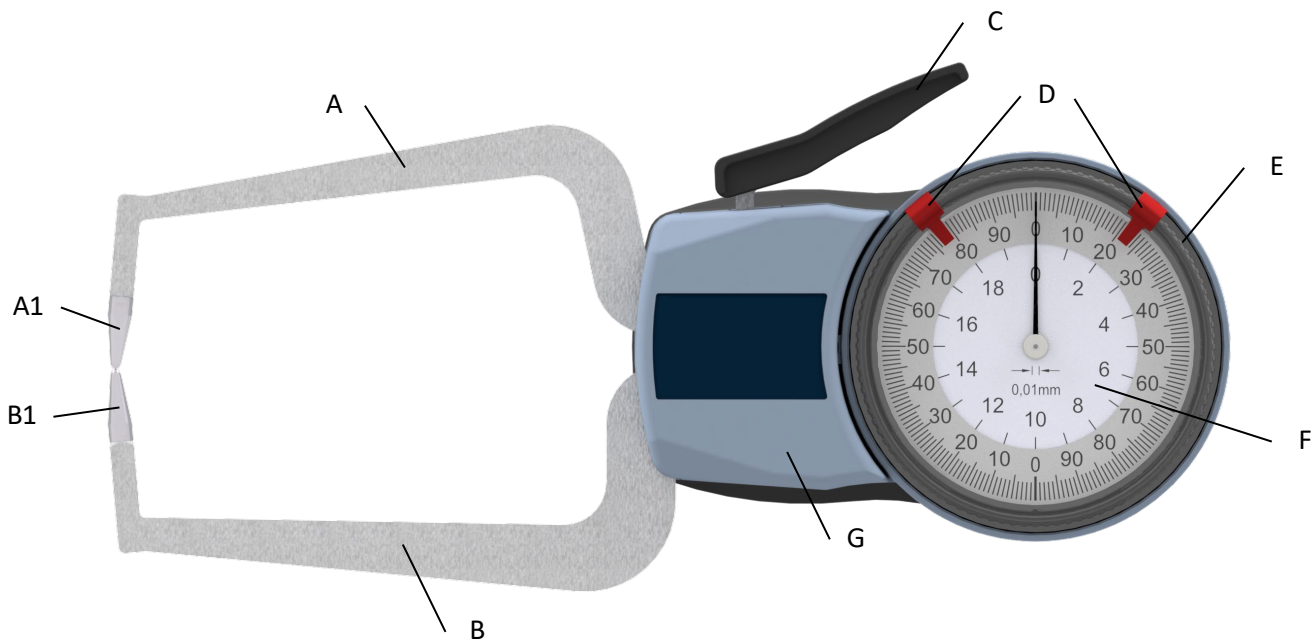


Um den größten Nutzen aus diesem Messgerät zu ziehen, sollten Sie vor der Inbetriebnahme unbedingt zuerst die Bedienungsanleitung lesen und diese griffbereit aufbewahren.

Lieferumfang

- Messgerät
- Bedienungsanleitung
- Prüfzertifikat

Kurzübersicht



- A beweglicher Tastarm
- A1 Messkontakt
- B fester Tastarm
- B1 Messkontakt
- C Tastarmbetätigung
- D Toleranzmarken
- E drehbare Fassung mit Skalenscheibe
- F Skalenscheibe
- G Gehäuse – Deckel

Handhabung des Gerätes beim Messen

Drücken Sie die Tastarmbetätigung (C) vollständig und bringen Sie das Messgerät in Messstellung.



Schonen Sie die Messkontakte (A1+B1) und den beweglichen Tastarm (A), indem Sie das Messgerät möglichst ohne Berührung des Prüflings in Messstellung bringen.

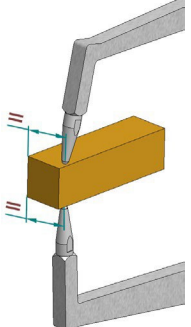
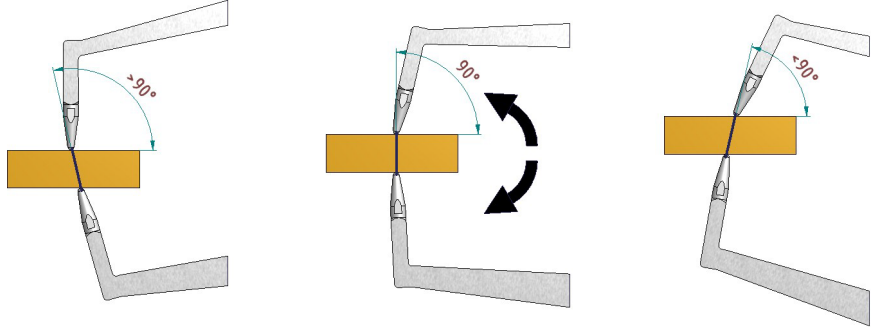
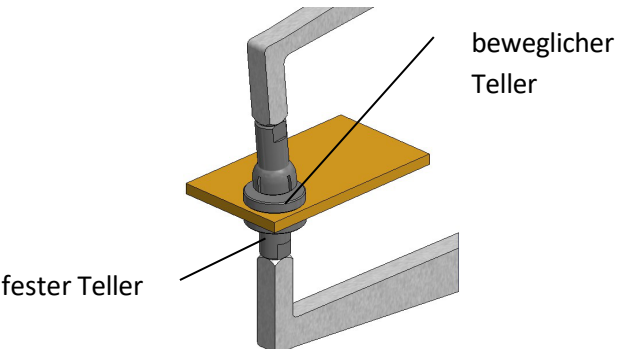
Halten Sie das Messgerät während der Messung locker und lassen Sie die Tastarmbetätigung (C) los.

Durch Schwenken oder Verschieben des Gerätes wird das richtige Prüfmaß ermittelt. Hierbei muss der maximale oder minimale Zeigerausschlag beobachtet werden.



Vor jeder Messreihe ist das Gerät durch eine Vergleichsmessung mit einem entsprechenden Endmaß zu überprüfen (→Anzeige – Korrektur).

Handhabung des Gerätes beim Messen

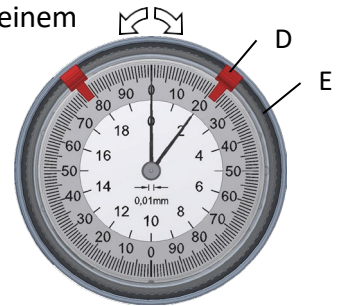
<p><u>Voraussetzung:</u> Die Messachse muss senkrecht zur Messfläche sein!</p> 	<p>Ermittlung des Minimal – Maßes durch vertikales Schwenken des Gerätes (optimale Messung).</p>  <p>Messwert zu groß Messwert richtig Messwert zu groß</p>		
<p><u>Voraussetzung:</u> Der feste Teller muss am Messgegenstand plan anliegen!</p>	<p>Messung von Flachmaterial (z.B. Schaumstoff) mit Teller – Messkontakten. Ein Schwenken und Verschieben des Gerätes ist nicht nötig, da sich der Teller-Messkontakt am beweglichen Tastarm ausrichtet.</p>  <p>fester Teller beweglicher Teller</p>		

Anzeige – Korrektur

Vor jeder Messreihe ist das Gerät durch eine Vergleichsmessung mit einem entsprechenden Endmaß zu überprüfen.

Bei einer Abweichung vom Sollmaß korrigieren Sie die Anzeige, mit Hilfe der drehbaren Fassung mit Skalenring (E).

Führen Sie so lange weitere Korrekturen durch, bis das Sollmaß erreicht ist.

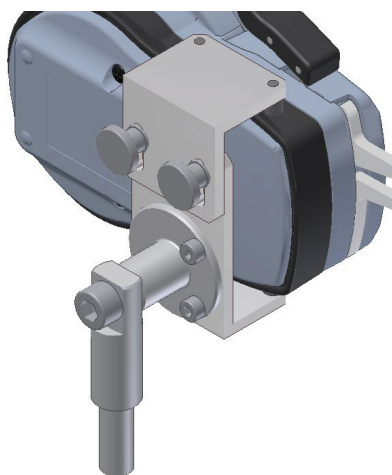


Zur Erhöhung der Meßgenauigkeit sollte das Gerät in der Lage korrigiert werden, in der auch anschließend die Messung vorgenommen wird.

Toleranzmarken

Durch Verschieben der beiden Toleranzmarken (D) auf der Fassung (E) kann ein zulässiger Toleranzbereich eingestellt werden. Hierdurch ist ein schnelles Überprüfen eines Teiles auf Maßhaltigkeit gewährleistet.

Zubehör nur für Geräte mit Nr.: 209-4..



011530
Stativ – Halterung

Table of contents

Introduction	6
Scope of supply	6
The gage at a glance	7
Handling during measurement	7
Determining of the minimum	8
Determining of the maximum	8
Measurement with flat measuring contacts.....	8
Display adjustment	9
Tolerance marks	9
Accessories	9
Technical data (mm + inch gages)	18

Introduction

We thank you very much for your confidence in purchasing this product.
This measuring gage is manufactured with high precision parts and carefully assembled.

Therefore never try to disassemble or change any of the interior parts of this gage.
Do not modify the measuring arms. Do not drop or shock this gage.
Protect gage against high temperature, humidity, dust and dirt.
For a better accuracy and repeatability this gage should be used within an operating temperature of 20 +/-10°C.
This gage is used to measure external diameters. It should only be used for this purpose.
Kroeplin assumes no responsibility for damages caused by mishandling.

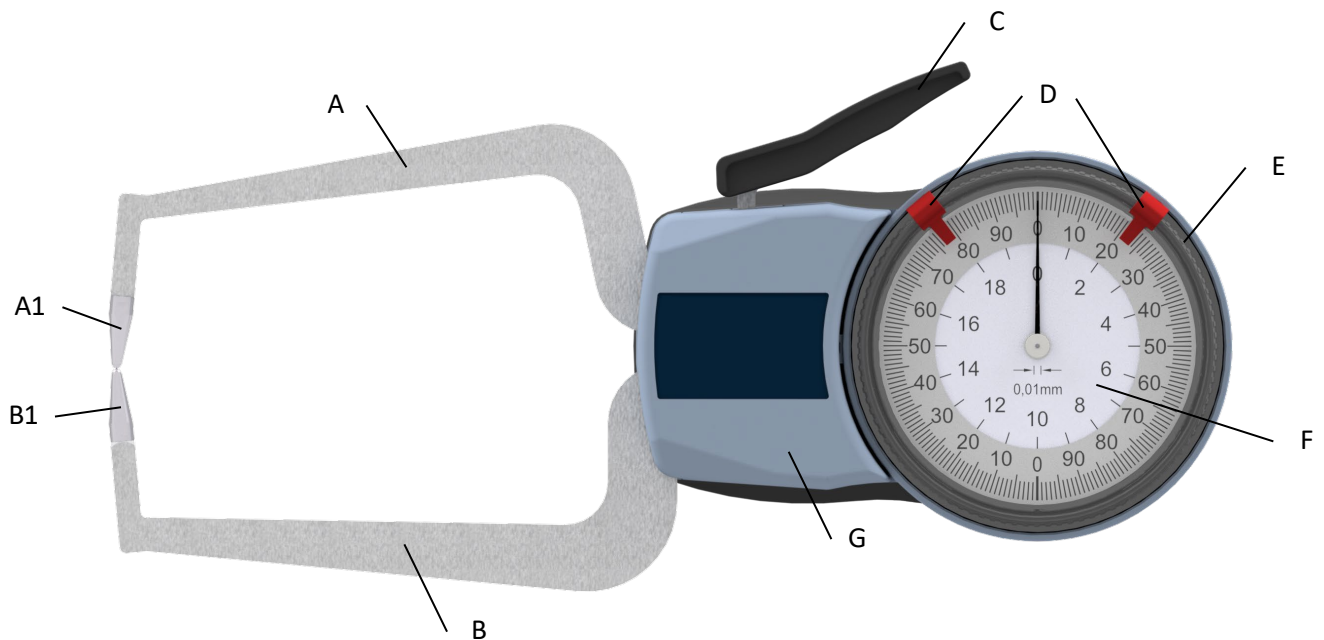


In order to achieve the best use of this measuring instrument it is most important that you first read the operating instructions and have it ready to hand.

Scope of supply

- Measuring gage
- Operating instructions
- Certificate of quality

The gage at a glance



- A Movable measuring arm
- A1 Measuring contact
- B Fixed measuring arm
- B1 Measuring contact
- C Operating lever
- D Tolerance marks
- E Rotating outer dial
- F Inner dial
- G Cover

Handling during measurement

Press the operating lever (C) of the caliper arm completely downwards and bring the gage into the measuring position.



Please be careful with the measuring contacts (A1+B1) and the movable caliper arm (A) and try to locate the gage in the measuring position without touching the workpiece.

Hold the gage loose during measurement and release the operating lever (C). To determine the correct measuring value, please pivot or displace the gage and take the minimum or maximum deflection of the pointer.

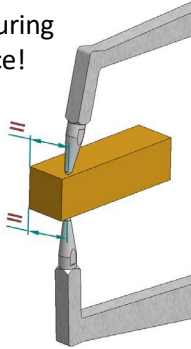


Please check the instrument via comparison measurement with a gage block each time before starting a new measurement series (→ Display adjustment).

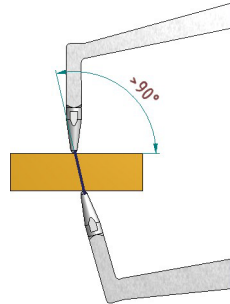
Handling during measurement

Important:

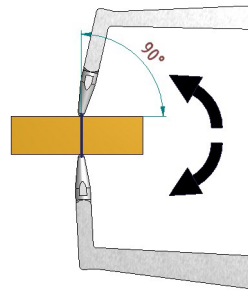
The measuring axis must be in vertical position to the measuring surface!



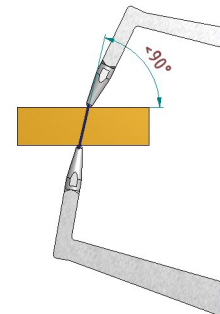
Determination of the **minimum measuring value** via pivoting the gage (optimal measurement).



Measured value too high



Measured value correct



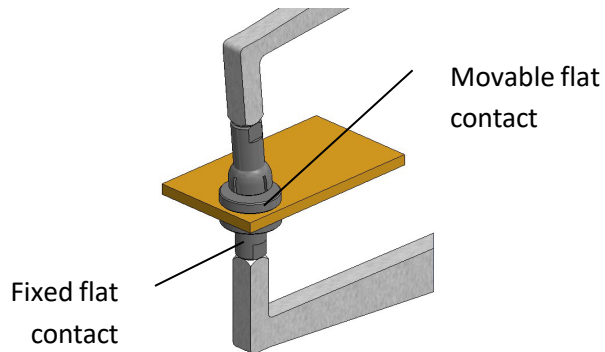
Measured value too high

Important:

The fixed flat contact must be square against the part to be measured!

Measurement of flat material (e.g. foamed material) with flat measuring contacts.

The movable flat contact aligns optimally so a pivoting or moving of the gage is not necessary.

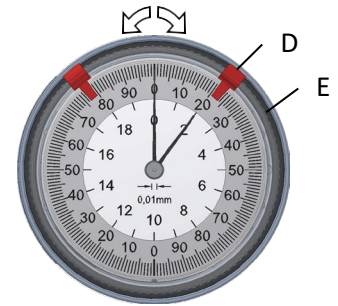


Display adjustment

The gage should be verified before each series of measurements by using a gage block.

If there is a deviation from the specified measurement the device should be re-adjusted by using the rotating scale (E).

The measurements have to be repeated until the gage is correctly adjusted.

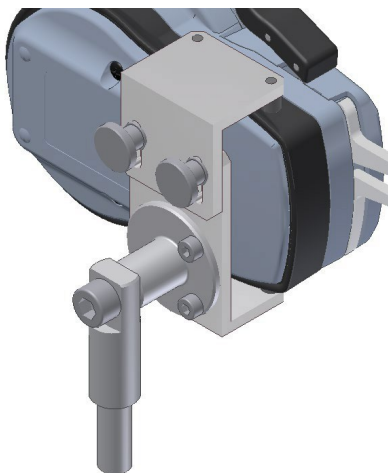


In order to increase the accuracy of the measurement, the gage should be adjusted in the same position in which later the measurement will be effected.

Tolerance marks

The gage provides tolerance marks (D) that can be set to an acceptable tolerance range which allows a quick measurement reading.

Accessories only for gages with No.: 209-4..



011530
Holding unit

Sommaire

Introduction	10
Livraison	10
Vue d'ensemble	11
Manipulation de l'appareil lors de la mesure	11
Saisie de la valeur minimale.....	12
Saisie de la valeur maximale.....	12
Mesure avec touches disques.....	12
Affichage – Correction	13
Marques de tolérance	13
Accessoires	13
Données techniques (appareils en mm + pouces)	18

Introduction

Nous vous remercions pour la confiance que vous nous avez accordée en achetant cet appareil. Votre appareil de mesure a été fabriqué avec des pièces de haute précision et a été soigneusement calibré.

N'essayez donc jamais ni de le démonter ni d'effectuer quels réglages que ce soit à l'intérieur de l'appareil. N'effectuez aucune modification des bras de mesure. Ne laissez pas tomber l'appareil et ne le soumettez pas à des chocs violents. Protégez toujours l'appareil contre des températures et une humidité atmosphérique élevés ainsi que contre la poussière et la saleté.

Avant la mesure, portez toujours l'appareil à la température d'exploitation prescrite de $20 \pm 10^{\circ}\text{C}$.

Cet appareil de mesure a été conçu pour la saisie de dimensions extérieures, spécialement d'épaisseurs de parois. Utilisez-le seulement dans ce but. Toute garantie est exclue en cas d'utilisation inadéquate de l'appareil.

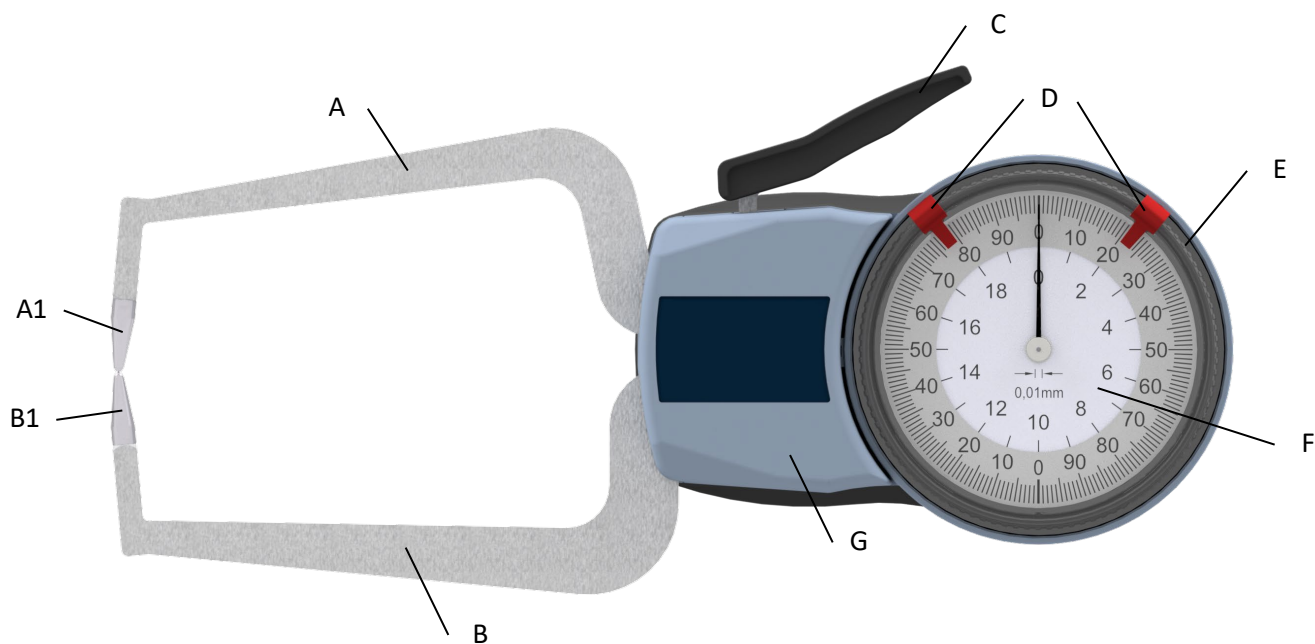


Afin de profiter pleinement de cet appareil, il est impératif d'en lire auparavant le mode d'emploi que vous devez toujours garder à portée de main.

Livraison

- Appareil de mesure
- Mode d'emploi
- Certificat de contrôle

Manipulation de l'appareil lors de la mesure



- A Bras de mesure mobile
- A1 Touche de mesure
- B Bras de mesure fixe
- B1 Touche de mesure
- C Levier de commande du bras
- D Marques de tolérance
- E Cadre rotatif avec anneau gradué
- F Cadran
- G Couvercle – Corps

Manipulation de l'appareil lors de la mesure

Appuyez à fond le levier de commande du bras (C) et placez le palpeur en position de mesure.



Ménagez les touches de mesure (A1+B1) et le bras de mesure mobile (A) en plaçant si possible l'appareil en position de mesure sans le mettre en contact avec la pièce à mesurer.

Pendant la mesure, n'exercez pas de pression sur l'appareil et relâchez le levier de commande du bras (C).

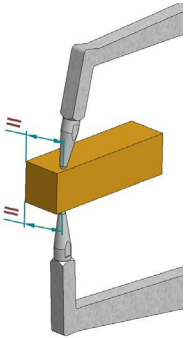
La mesure est effectuée en pivotant ou en déplaçant l'appareil. Ce faisant, observez la déviation maximale ou minimale de l'aiguille.



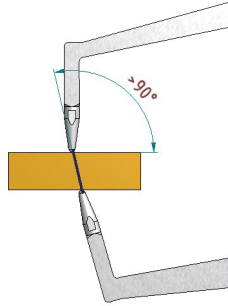
Avant chaque série de mesures, contrôlez l'appareil à l'aide d'une jauge correspondante (→Affichage – Correction).

Condition:

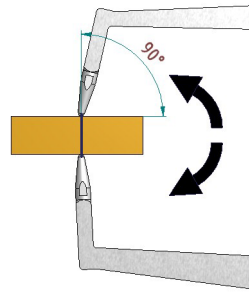
L'axe de mesure doit être vertical par rapport à la surface mesurée !



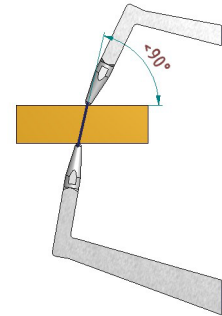
Saisie de la **valeur minimale** par pivotement vertical de l'appareil (mesure optimale).



Valeur trop élevée



Valeur correcte

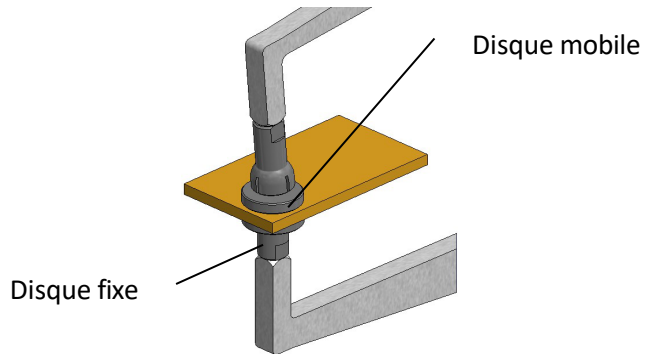


Valeur trop élevée

Condition:

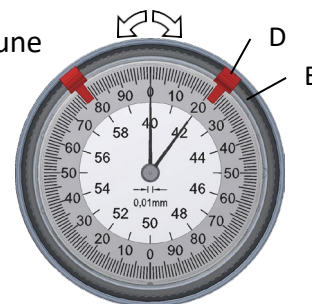
Le disque fixe doit être plan par rapport à l'objet à mesurer!

Mesure de matériaux plats (ex. mousse alvéolaire) avec des touches disques. Comme la touche disque s'aligne sur le bras mobile, il n'est pas nécessaire de pivoter ni de déplacer l'appareil.



Affichage – Correction

Avant chaque série de mesures, l'appareil doit être contrôlé à l'aide d'une bague étalon correspondante. En cas de divergence par rapport à la valeur de consigne, rectifiez l'affichage à l'aide du cadre rotatif avec anneau gradué (E). Effectuez d'autres rectifications jusqu'à ce que la valeur de consigne soit atteinte.

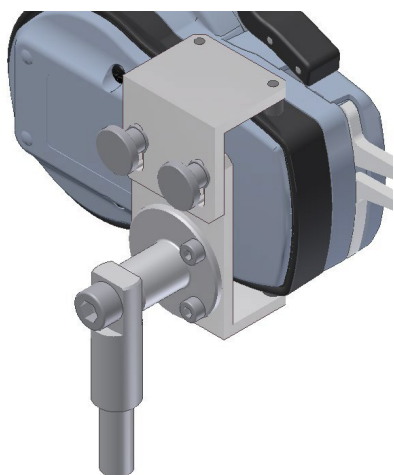


Pour augmenter la précision de mesure, l'appareil doit être rectifié dans la position dans laquelle la mesure sera ensuite effectuée

Marques de tolérance

Une plage de tolérance admissible peut être réglée en déplaçant les deux marques de tolérance (D) sur le cadre (E). Un contrôle rapide du respect des dimensions prescrites d'une pièce peut ainsi être effectué.

Accessoires seulement pour appareils avec numéro 209-4..



011530
set de fixation complet

Índice

Introducción	14
Material de entrega	14
Breve descripción	15
Manejo de los aparatos durante la medición	15
Determinar medida mínima	16
Determinar medida máxima	16
Medición con contactos de platillo	16
Corrección de indicación	17
Marcas de tolerancia	17
Accesorios	17
Características técnicas (aparatos mm + inch)	18

Introducción

Le agradecemos la confianza depositada en nosotros comprando nuestros productos. Su aparato de medición está fabricado con piezas de precisión y calibrado.

Por lo tanto no traten nunca de desmontar el aparato o de hacer algunos ajustes.

No modifiquen de ninguna manera los brazos de el aparato.

No dejen caer el aparato y no lo golpeen.

Protejan el aparato de altas temperaturas, alta humedad atmosférica, polvo y suciedad.

Conecte el aparato antes de la medición siempre en la temperatura requerida de $20 \pm 10^{\circ}\text{C}$.

El aparato sirve para determinar mediciones interiores, especialmente para diámetros de ranuras. Debe de usarse únicamente para este fin.

No se asume ninguna responsabilidad por daños causados de un uso indebido.

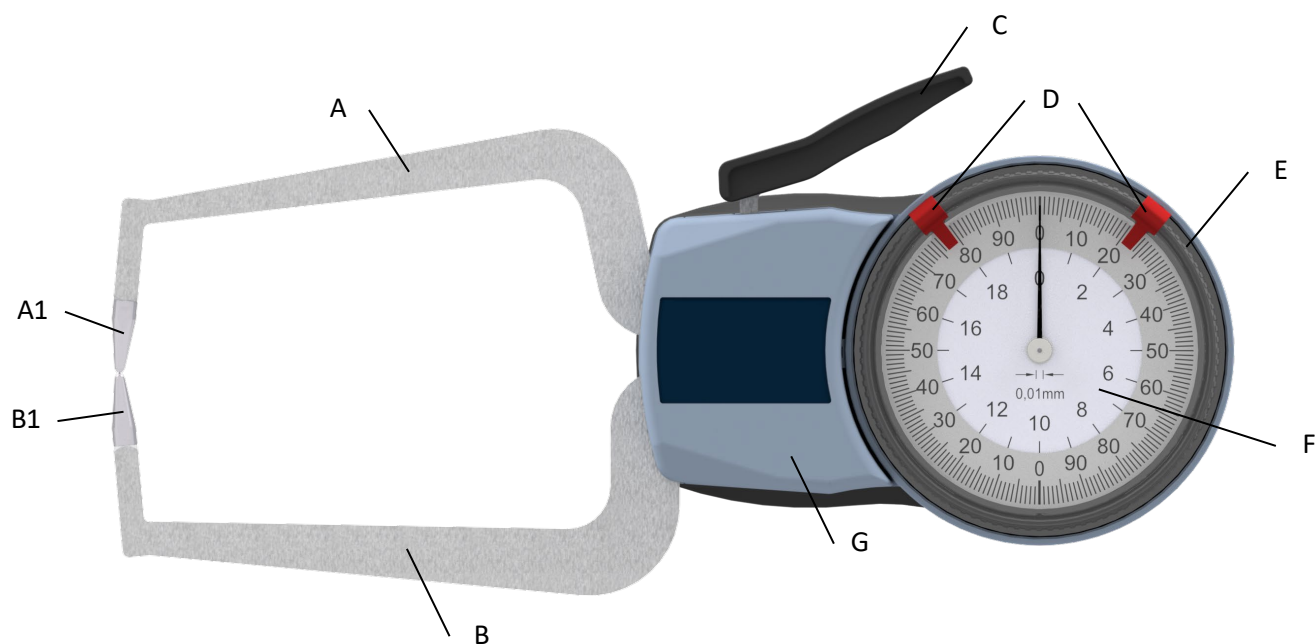


Para aprovechar al máximo las ventajas de este dispositivo de medición, debería de leer antes de la puesta en marcha el manual de instrucciones y tenerlo siempre a mano.

Material de entrega

- Aparatos de medición
- Manual de instrucciones
- Certificación de ensayo

Breve descripción



- A brazo palpador móvil
- A1 contacto de medición
- B brazo palpador fijo
- B1 contacto de medición
- C accionamiento de el brazo palpador
- D marcas de tolerancia
- E escala giratoria con anillo graduado
- F cuadrante
- G Carcasa - tapa

Manejo de los aparatos durante la medición

Pulse el accionamiento de el brazo palpador (C) al máximo y pongan el aparato en el punto de medición.



Para no forzar los contactos de medición (A1+B1) y el brazo móvil (A), evitar tocar el objeto con el brazo móvil antes de la medición.

Mantenga suelto el instrumento libre durante la medición, soltar la palanca de accionamiento del brazo móvil (C).

Girando o desplazando el aparato se determina la medida de comprobación. Aquí hay que tener en cuenta el movimiento de la aguja al mínimo y máximo.

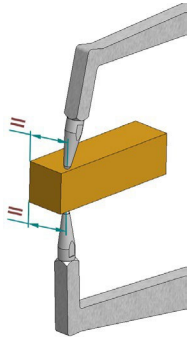


Antes de empezar una nueva serie de mediciones, hay que verificar el instrumento con ayuda de una medida final (→ Corrección de indicación).

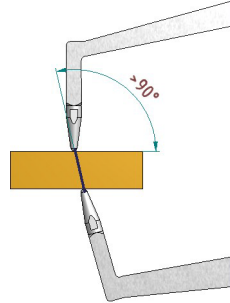
Manejo de los aparatos durante la medición

Condición:

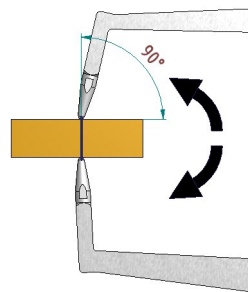
El eje de la medición tiene que estar vertical hacia la superficie de medición!



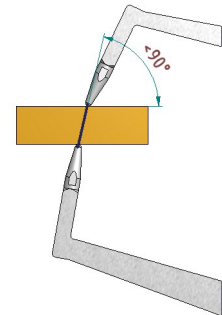
Determinar medida mínima mediante movimiento vertical del aparato (medición óptima).



Valor de medición es demasiado grande



Valor de medición es correcto



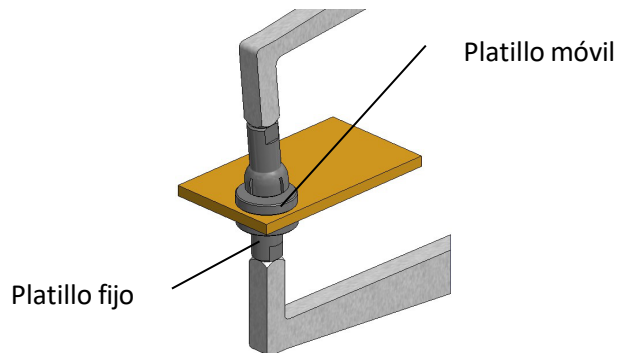
Valor de medición es demasiado grande

Condición:

El platillo fijo tiene que estar ajustado al objeto que se quiere medir!

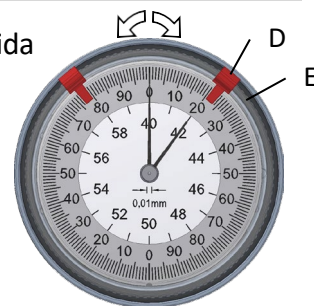
Mediciones de material plano (por ejemplo espuma) con contactos de medición de platillos.

Un movimiento lateral o vertical del aparato no es necesario porque el contacto de medición platillo se ajusta al brazo móvil.



Corrección de indicación

El aparato se tiene que comprobar antes de cada medición con una medida final. Si tiene una desviación de la dimensión de base se tiene que regular con ayuda de el engaste giratorio con anillo escala (E) Sigán realizando las correcciones oportunas hasta que logren la dimensión de base.

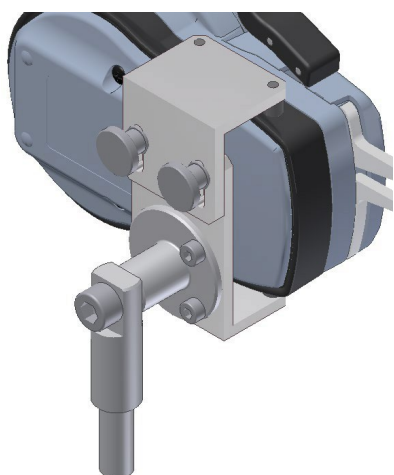


Para aumentar la exactitud de medición se debe realizar las correcciones del aparato en la misma posición que se va a realizar la medición.

Marcas de tolerancia

Desplazando las dos marcas de tolerancia (D) en el engaste (E) se puede ajustar el margen de tolerancia permitida. Esto es una comprobación rápida para garantizar la precisión.

Accesorios sólo para aparatos con número: 209-4..



011530
soporte completo

Technical Data

External measuring gages	mm	209-402	209-403	209-400	209-401	209-404	209-405	209-407	209-406
Measuring range	[mm]	0 – 10	0 – 10	0 – 10	0 – 10	0 – 20	0 – 20	0 – 20	0 – 20
Scale interval	[mm]	0,005	0,005	0,005	0,005	0,01	0,01	0,01	0,01
Max. permissible errors „G“	[mm]	0,015	0,02	0,015	0,015	0,03	0,03	0,03	0,03
Repeatability limit „r“	[mm]	0,005	0,005	0,005	0,005	0,01	0,01	0,01	0,01
Measuring force	[N]	0,8 – 1,2	0,8 – 1,2	0,8 – 1,2	0,8 – 1,2	1,1 – 1,6	1,1 – 1,6	1,1 – 1,6	1,1 – 1,6
Type of measuring contact	[mm]	Ball ϕ 1,5	Flat ϕ 6	Ball ϕ 1,5	Chisel-R 0,4 / Ball ϕ 1,5	Ball ϕ 1,5	Chisel-R 0,4	Ball ϕ 1,5	Chisel-R 0,4 / Ball ϕ 1,5
External measuring gages	inch	209-450	209-451	209-452	209-453	209-455	209-454	209-456	209-457
Measuring range	[inch]	0 – .40	0 – .40	0 – .40	0 – .40	0 – .80	0 – .80	0 – .80	0 – .80
Scale interval	[inch]	.0002	.0002	.0002	.0002	.0005	.0005	.0005	.0005
Max. permissible errors „G“	[inch]	.0008	.0010	.0008	.0008	.0015	.0015	.0015	.0015
Repeatability limit „r“	[inch]	.0002	.0004	.0002	.0002	.0005	.0005	.0005	.0005
Measuring force	[N]	0,8 – 1,2	0,8 – 1,2	0,8 – 1,2	0,8 – 1,2	1,1 – 1,6	1,1 – 1,6	1,1 – 1,6	1,1 – 1,6
Type of measuring contact	[inch]	Ball ϕ .06	Flat ϕ .24	Ball ϕ .06	Chisel-R .02 / Ball ϕ .06	Ball ϕ .06	Chisel-R .02	Ball ϕ .06	Chisel-R .02 / Ball ϕ .06
Reference temperature	[°C]	20							
Working temperature	[°C]	+10 to +30							
Storage temperature	[°C]	-10 to +50							
Protection class		IP 65							

Technical data sheets for each gage are available at www.mitutoyo.de

All gages are available in digital with interfaces and IP67!

Factory setting is checked subject to VDI/VDE/DGQ 2618 Part 12.1

Technical Data

External measuring gages	mm	209-911	209-912
Measuring range	[mm]	0 – 50	0 – 50
Scale interval	[mm]	0,05	0,05
Max. permissible errors „G“	[mm]	0,05	0,05
Repeatability limit „r“	[mm]	0,025	0,025
Measuring force	[N]	0,8 – 1,7	0,8 – 1,7
Type of measuring contact	[mm]	Ball ø3	Ball ø3
External measuring gages	inch	209-916	209-917
Measuring range	[inch]	0 – 2.00	0 – 2.00
Scale interval	[inch]	.001	.001
Max. permissible errors „G“	[inch]	.002	.002
Repeatability limit „r“	[inch]	.001	.001
Measuring force	[N]	0,8 – 1,7	0,8 – 1,7
Type of measuring contact	[inch]	Ball ø .12	Ball ø .12
Reference temperature	[°C]	20	
Working temperature	[°C]	+10 to +30	
Storage temperature	[°C]	-10 to +50	
Protection class		IP 65	

Technical data sheets for each gage are available at www.kroepelin.com

All gages are available in digital with interfaces and IP67!

Factory setting is checked subject to VDI/VDE/DGQ 2618 Part 12.1

Europe

Mitutoyo Europe GmbH

Borsigstrasse 8-10, 41469 Neuss, GERMANY
TEL: 49(0)2137 102-0 FAX: 49(0)2137 102-351

Mitutoyo CTL Germany GmbH

Von-Gunzert-Strasse 17, 78727 Oberndorf, GERMANY
TEL: 49(0)7423 8776-0 FAX: 49(0)7423 8776-99

KOMEG Industrielle Messtechnik GmbH

Zum Wasserwerk 3, 66333 Völklingen, GERMANY
TEL: 49(0)6898 91110 FAX: 49(0)6898 9111100

Germany

Mitutoyo Deutschland GmbH

Borsigstrasse 8-10, 41469 Neuss, GERMANY
TEL: 49(0)2137 102-0 FAX: 49(0)2137 86 85

M³ Solution Center Hamburg

Tempowerkring 9-im HIT-Technologiepark·21079 Hamburg, GERMANY

TEL: 49(0)40 791894-0 FAX: 49(0)40 791894-50

M³ Solution Center Berlin

Ernst-Lau-Straße 6, 12489 Berlin, GERMANY
TEL: 49(0)30 2611 267 FAX: 49 30 67988729

M³ Solution Center Eisenach

Neue Wiese 4, 99817 Eisenach, GERMANY
TEL: 49(0)3691 88909-0 FAX: 49(0)3691 88909-9

M³ Solution Center Ingolstadt

Marie-Curie-Strasse 1A, 85055 Ingolstadt, GERMANY
TEL: 49(0)841 954920 FAX: 49(0)841 9549250

M³ Solution Center Leonberg

Am Längenbühl 3, 71229 Leonberg, GERMANY
TEL: 49(0)7152 6080-0 FAX: 49(0)7152 608060

U.K.

Mitutoyo (UK) Ltd. HQ

Joule Road, West Point Business Park, Andover, Hampshire
SP10 3UX, UNITED KINGDOM
TEL: 44(0)1264 353123 FAX: 44(0)1264 354883

Coventry M³ Solution Centre

Unit6, Banner Park, Wickmans Drive, Coventry,
West Midlands CV4 9XA, UNITED KINGDOM
TEL: 44(0)2476 426300

Halifax M³ Solution Centre

Lowfields Business Park, Navigation Close, Elland, West York-
shire HX5 9HB, UNITED KINGDOM
TEL: 44(0)1422 375566

East Kilbride M³ Solution Centre

The Bairds Building, Rankine Avenue, Scottish Enterprise Tech-
nology Park, East Kilbride G75 0QF, UNITED KINGDOM
TEL: 44(0)1355 581170

France

Mitutoyo France

Paris Nord 2-123 rue de la Belle Etoile, BP 59267 ROISSY EN
FRANCE 95957 ROISSY CDG CEDEX, FRANCE
TEL: 33(0)149 38 35 00

M³ Solution Center LYON

Parc Mail 523, cours du 3ème millénaire, 69791 Saint-Priest,
FRANCE
TEL: 33(0)149 38 35 70

M³ Solution Center STRASBOURG

Parc de la porte Sud, Rue du pont du péage, 67118
Geispolsheim, FRANCE
TEL: 33(0)149 38 35 80

M³ Solution Center CLUSES

290 Avenue des Lacs, 74950 Scionzier, FRANCE
TEL: 33(0)1 49 38 35 90

M³ Solution Center TOULOUSE

Aeroparc Saint Martin Cellule B08
ZAC de Saint Martin du Touch 12 rue de Caulet
31300 Toulouse, FRANCE
TEL: 33(0)1 49 38 42 90

M³ Solution Center RENNES

2, rue Claude Chappe, PA le Vallon - ZAC Mivoie, 35230 Noy-
al-Châtillon-sur-Seiche, FRANCE
TEL: 33(0)1 49 38 42 10

Italy

Mitutoyo Italiana S.r.l.

Corso Europa, 7 - 20045 Lainate (MI), ITALY
TEL: 39 02 935781 FAX: 39 02 93578255

M³ Solution Center BOLOGNA

Via dei Carpini1/A - 40011 Anzola Emilia (BO), ITALY
TEL: 39 02 93578215 FAX: 39 02 93578255

M³ Solution Center CHIETI

Contrada Santa Calcagna - 66020 Rocca S. Giovanni (CH), ITALY
TEL: 39 02 93578280 FAX: 39 02 93578255

M³ Solution Center PADOVA

Via G. Galilei 21/F - 35035 Mestrino (PD), ITALY
TEL: 39 02 93578268 FAX: 39 02 93578255

Netherlands

Mitutoyo Nederland B.V.

Koningsschot 41, 3905 PR Veenendaal, THE NETHERLANDS
TEL: 31(0)318-534911

Mitutoyo Nederland B.V. / M³ Solution Center Enschede

Institutenweg 50, 7521 PK Enschede, THE NETHERLANDS
TEL: 31(0)318-534911

Mitutoyo Nederland B.V. / M³ Solution Center Eindhoven

De Run 1115, 5503 LB Veldhoven, THE NETHERLANDS
TEL: 31(0)318-534911

Mitutoyo Research Center Europe B.V.

De Rijn 18, 5684 PJ Best, THE NETHERLANDS
TEL: 31(0)499-320200 FAX: 31(0)499-320299

Belgium

Mitutoyo Belgium N.V. / M³ Solution Center Melsele

Schaarbeekstraat 20, B-9120 Melsele, BELGIUM
TEL: 32(0)3-2540444

Sweden

Mitutoyo Scandinavia AB

Släntvägen 6, 194 61 Upplands Väsby, SWEDEN
TEL: 46(0)8 594 109 50

Mitutoyo Scandinavia AB / M³ Solution Center Alingsås

Ängsvaktaregatan 3A, 441 38 Alingsås, SWEDEN
TEL: 46(0)8 594 109 50

Mitutoyo Scandinavia AB / M³ Solution Center Värnamo

Kalkstensvägen 7, 331 44 Värnamo, SWEDEN
TEL: 46(0)8 594 109 50

Switzerland

Mitutoyo (Schweiz) AG

Steinackerstrasse 35, 8902 Urdorf, SWITZERLAND
TEL: 41(0)447361150

Mitutoyo (Suisse) SA

Rue Galilée 4, 1400 Yverdon-les Bains, SWITZERLAND
TEL: 41(0)244259422

SERVICE NETWORK

Poland

Mitutoyo Polska Sp.z o.o.

Ul.Graniczna 8A, 54-610 Wroclaw, POLAND
TEL: 48(0)71354 83 50 FAX: 48(0)71354 83 55

Czech Republic

Mitutoyo Česko s.r.o.

Dubská 1626, 415 01 Teplice, CZECH REPUBLIC
TEL: 420 417-514-011 Email: info@mitutoyo.cz

Mitutoyo Česko s.r.o. M³ Solution Center Ivančice

Ke Karlovu 62/10, 664 91 Ivančice, CZECH REPUBLIC
TEL: 420 417-514-011 Email: info@mitutoyo.cz

Mitutoyo Česko s.r.o. M³ Solution Center Ostrava Mošnov

Mošnov 314, 742 51 Mošnov, CZECH REPUBLIC
TEL: 420 417-514-050 Email: info@mitutoyo.cz

Mitutoyo Česko s.r.o. Slovakia Branch

Hviezdoslavova 124, 017 01 Povážská Bystrica, SLOVAKIA
TEL: 421 948-595-590 Email: info@mitutoyo.sk

Hungary

Mitutoyo Hungária Kft.

Galamb József utca 9, 2000 Szentendre, HUNGARY
TEL: 36 (30) 6410210

Romania

Mitutoyo Romania SRL

1A Drumul Garii Odai Street, showroom, Ground Floor,
075100 OTOPENI-ILFOV, ROMANIA

TEL: 40(0)311012088 FAX: 40(0)311012089

Showroom in Brasov

Strada Ionescu Crum Nr.1, Brasov Business Park Turnul 1,
Mezanin, 500446 Brasov-Judetul Brasov, ROMANIA

TEL/FAX: 40(0)371020017

Finland

Mitutoyo Scandinavia AB Finnish Branch

Viherkiitäjä 2A, 33960, Pirkkala, FINLAND

TEL: 358(0)40 355 8498

Austria

Mitutoyo Austria GmbH

Salzburger Straße 260 / 3A-4600 Wels, AUSTRIA

TEL: 43(0) 7242 219 998

Mitutoyo Austria GmbH Goetzis Regional showroom

Lastenstrasse 48a, 6840 Götzis, AUSTRIA

Singapore

Mitutoyo Asia Pacific Pte. Ltd.

Head office / M³ Solution Center

24 Kallang Avenue, Mitutoyo Building, SINGAPORE 339415

TEL: (65)62942211 FAX: (65)62996666

Malaysia

Mitutoyo (Malaysia) Sdn. Bhd.

Kuala Lumpur Head Office / M³ Solution Center

Mah Sing Integrated Industrial Park, 4, Jalan Utarid U5/14, Section
U5, 40150 Shah Alam, Selangor, MALAYSIA

TEL: (60)3-78459318 FAX: (60)3-78459346

Penang Branch office / M³ Solution Center

30, Persiaran Mahsuri 1/2, Sunway Tunas, 11900 Bayan Lepas,
Penang, MALAYSIA

TEL: (60)4-6411998 FAX: (60)4-6412998

Johor Branch office / M³ Solution Center

70 (Ground Floor), Jalan Molek 1/28, Taman Molek, 81100 Johor
Bahru, Johor, MALAYSIA

TEL: (60)7-3521626 FAX: (60)7-3521628

Thailand

Mitutoyo (Thailand) Co., Ltd.

Bangkok Head Office / M³ Solution Center

76/3-5, Chaengwattana Road, Kwaeng Anusaowaree, Khet
Bangkaen, Bangkok 10220, THAILAND

TEL: (66)2080 3500 FAX:(66)2521 6136

Chonburi Branch / M³ Solution Center

7/1, Moo 3, Tambon Bowin, Amphur Sriracha, Chonburi 20230,
THAILAND

TEL: (66)2080 3563 FAX:(66)3834 5788

ACC Branch / M³ Solution Center

122/8, 122/9, Moo 6, Tambon Donhuaroh,
Amphur Muangchonburi, Chonburi 20000, THAILAND

TEL: (66)2080 3565

Indonesia

PT. Mitutoyo Indonesia

Head Office / M³ Solution Center

Jalan Sriwijaya No.26 Desa cibatu Kec. Cikarang Selatan Kab.
Bekasi 17530, INDONESIA

TEL: (62)21-2962 8600 FAX: (62)21-2962 8604

Vietnam

Mitutoyo Vietnam Co., Ltd

Hanoi Head Office / M³ Solution Center

1st & 2nd floor, MHDI Building, No. 60 Hoang Quoc Viet Road,
Nghia Do Ward, Cau Giay District, Hanoi, VIETNAM

TEL: (84)24-3768-8963 FAX: (84)24-3768-8960

Ho Chi Minh City Branch Office / M³ Solution Center

Unit No. B-00.07, Ground Floor, C1 Building, No. 6, Street D9, An
Loi Dong Ward, Thu Duc City, Ho Chi Minh City, VIETNAM

TEL: (84)28-3840-3489 FAX: (84)28-3840-3498

Hai Phong City Branch Office

Room 511, 5th Floor, Thanh Dat 3 Building, No. 4 Le Thanh Tong
Street, May To Ward, Ngo Quyen District, Hai Phong City, VIET-
NAM

TEL:(84)22-5398-9909

Philippines

Mitutoyo Philippines, Inc.

Head Office / M³ Solution Center

Unit 1B & 2B LTI, Administration Building 1, Annex 1, North Main
Avenue, Laguna Technopark, Binan Laguna 4024, PHILIPPINES

TEL/FAX:(63) 49 544 0272

India

Mitutoyo South Asia Pvt. Ltd. Head Office

C-122, Okhla Industrial Area, Phase-I, New Delhi-110 020, INDIA
TEL: (91) 11-40578485/86

MSA Technical Center

Plot no. 65, Ground Floor, Udyog Vihar, Phase-4 Gurgaon,
Haryana - 122016, INDIA

TEL: (91) 124-2340286/287

Mumbai Region Head office

303, Sentinel Hiranandani Business Park Powai, Mumbai-400
076, INDIA

TEL: (91) 22-25700684/685/837/839

Pune Office / M³ Solution Center

G4/G5, Pride Kumar Senate, Off. Senapati Bapat Road, Pune-411
016, INDIA

TEL: (91) 20-25660043/44/45

SERVICE NETWORK

Ahmedabad Office / M³ Solution Center

A-104 & A-105, First Floor, Solitaire Corporate Park, Near Divya Bhaskar Press, S.G. Road, Ahmedabad - 380 015, INDIA
TEL: (91)079 - 29704902/903

Bengaluru Region Head office / M³ Solution Center

116/117-2, Ground Floor, Sy. No. 93 & 94, 3rd Phase, Peenya Industrial Area, Bengaluru-560 058, INDIA
TEL: (91) 80-25630946/47/48/49

Coimbatore Office

Regus, Srivari Srimath, 3rd Floor, Door No: 1045, Avinashi Road, Coimbatore - 641 018,INDIA
TEL: (91)9345005663

Chennai Office / M³ Solution Center

No. 624, Anna Salai Teynampet, Chennai-600 018, INDIA
TEL: (91) 44-24328823/24/25

Kolkata Office

Unit No. 1208,Om Tower, 32,J.L..Nehru Road, Kolkata-700 071, INDIA
TEL: (91) 33-22267088/40060635/22266817

Taiwan

Mitutoyo Taiwan Co., Ltd. / M³ Solution Center Taipei

4F., No.71, Zhouzi St., Neihsu Dist.,Taipei City 114, TAIWAN
TEL: 886(2)5573-5900 FAX: 886(2)8752-3267

Taichung Branch / M³ Solution Center Taichung

1F., No. 299, Gaotie 1st Rd., Wuri Dist., Taichung City 414, TAIWAN
TEL:886(4)2338-6822 FAX:886(4)2338-6722

Kaohsiung Branch / M³ Solution Center Kaohsiung

1F., No.31-1, Haibian Rd., Lingya Dist., Kaohsiung City 802, TAIWAN
TEL: 886(7)334-6168 FAX: 886(7)334-6160

South Korea

Mitutoyo Korea Corporation

Head Office / M³ Solution Center

(Sanbon-Dong, Geumjeong High View Build.), 6F, 153-8, Ls-Ro, Gunpo-Si, Gyeonggi-Do, 15808 KOREA
TEL: 82(31)361-4200 FAX: 82(31)361-4201

Busan Office / M³ Solution Center

(3150-3, Daejeo 2-dong) 8,Yutongdanji 1-ro 49beon-gil, Gangseo-gu, Busan, 46721 KOREA
TEL: 82(51)718-2140 FAX: 82(51)324-0104

Daegu Office / M³ Solution Center

(Galsan-dong, Daegu Business Center), 301-Ho, 217, Seongseogongdan-ro, Dalseo-gu, Daegu 42704 KOREA
TEL: 82(53)593-5602 FAX: 82(53)593-5603

China

Mitutoyo Measuring Instruments (Shanghai) Co., Ltd.

8th Floor, Tower 1 Lujiazui Jinkong Square No.1788/1800 Century Ave., Pudong New District, Shanghai 200122, CHINA
TEL: 86(21)5836-0718 FAX: 86(21)5836-0717

Suzhou Office / M³ Solution Center China (Suzhou)

1/2 Floor, Building 4, No.175 Songbei Road, Suzhou Free Trade Zone, Suzhou City, Jiangsu 215000, CHINA
TEL: 86(512)6522-1790 FAX: 86(512)6251-3420

Wuhan Office / M³ Solution Corner

Room 1701, Wuhan Wanda Center, No. 96, Linjiang Road, Wuchang District, Wuhan Hubei 430060, CHINA
TEL: 86(27)8544-8631 FAX: 86(27)8544-6227

Chengdu Office

Room 1-102, 1st Floor, Unit 1, Building 1, No. 24, Wannian Road (Wanniancang Cool), Chenghua District, Chengdu City, Sichuan 610056, CHINA
TEL: 86(28)8671-8936 FAX: 86(28)8671-9086

Hangzhou Office

Room 804, Eastern International Business Center Building 1, No.600 Jinsha Road of Hangzhou Economic and Technological Development Zone, 310018, CHINA
TEL: 86(571)8288-0319 FAX: 86(571)8288-0320

Tianjin Office / M³ Solution Center China (Tianjin)

Room D 12/F, TEDA Building, No.256 Jie-fang Nan Road Hexi District, Tianjin 300042, CHINA
TEL: 86(22)5888-1700 FAX: 86(22)5888-1701

Changchun Office

Room 815, 8F, Building A1, Upper East International No.3000 Dongsheng Street, Erdao District, Changchun, Jilin, 130031, CHINA
TEL: 86(431)8192-6998 FAX: 86(431)8192-6998

Chongqing Office

Room 1312, Building 3, Zhongyu Plaza, No.86, Hongjin Avenue, Longxi Street, Yubei District, Chongqing, 400000, CHINA
TEL: 86(23)6595-9950 FAX: 86(23)6595-9950

Qingdao Office

Room 638, 6F, No.192 Zhengyang Road, Chengyang District, Qingdao, Shandong, 266109, CHINA
TEL: 86(532)8096-1936 FAX: 86(532)8096-1937

Xi'an Office

Room 805, Xi'an International Trade Center, No. 196 Xiaozhai East Road, Xi'an, 710061, CHINA
TEL: 86(29)8538-1380 FAX: 86(29)8538-1381

Dalian Office / M³ Solution Center China (Dalian)

Room A-106 Shuijing SOHO, No.16 Harbin Road, Economic Development Zone, Dalian, 116600 CHINA
TEL: 86(411)8718 1212 FAX: 86(411)8754-7587

Zhengzhou Office

Room1801,18/F,Unit1,Building No.23, Shangwu Inner Ring Road, Zhengdong New District,Zhengzhou City, Henan 450018, CHINA
TEL: 86(371)6097-6436 FAX: 86(371)6097-6981

Dongguan Office / M³ Solution Center China (Dongguan)

Room 801, No 65, Chang'an Section Guanchang Road, Chang'an Town, Dongguan City, Guangdong 523841, CHINA
TEL: 86(769)8541 7715 FAX: 86(769)-8541 7745

Fuzhou Office

Unit 03, 7th floor of East Tower, Sansheng International Center, No.118 Wusi Road, Gulou District, Fuzhou City, Fujian 350001, CHINA
TEL: 86 (591) 8761 8095 FAX: 86 (591) 8761 8096

Changsha Office

Room 2207, Building 1, Shiner International Plaza, No. 88, Kaiyuan Middle Road, Changsha City, Hunan 410100, CHINA
TEL: 86 (731) 8401 9276 FAX: 86 (731) 8401 9376

Changzhou Office

Room 1502, Joint Financial Tower, No.255, Tongjiang North Road, Tianning District, Changzhou City, Jiangsu 2130002, CHINA
TEL:86(519)8815 8319 FAX:86(519)8815 8319

Wenzhou Office

Room 512, Building 4, Xinjingdujiayuan, Sanyang Street, Ou Hai District, Wenzhou City, Zhejiang 325014, CHINA
TEL: 86(577)8641 5280

Shunde Office

Room 1603, Buliding 26, Vanke Golden Riverside Plaza Phase II, No.13 Mid DeSheng Road, ShunDe District, Foshan City, Guangdong 528300, CHINA
TEL/FAX: 86(757)2228 8621

Mitutoyo Measuring Technology (Suzhou) Co., Ltd.

1/2 Floor, Building 4, No.175 Songbei Road, Suzhou Free Trade Zone, Suzhou City, Jiangsu 215000, CHINA
TEL: 86(512)6252-2660 FAX: 86(512)6252-2580

SERVICE NETWORK

U.S.A.

Mitutoyo America Corporation

965 Corporate Blvd., Aurora, IL 60502, U.S.A.
TEL: 1-(630)820-9666 Toll Free No. 1-888-648-8869
FAX: 1-(630)978-3501

Headquarters (Aurora) / M³ Solution Center

965 Corporate Blvd., Aurora, IL 60502, U.S.A.

Seattle (Renton) Office / M³ Solution Center

1000 SW 34th St. Suite G, Renton, WA 98057 U.S.A.
TEL: 1-(888)-648-8869

Houston Office / M³ Solution Center

4560 Kendrick Plaza Drive Suite 120 Houston, TX 77032, U.S.A.
TEL: 1-(888)-648-8869 FAX: 1-(281)227-0937

Cincinnati (Mason) Office / M³ Solution Center

6220 Hi-Tek Ct., Mason, OH 45040, U.S.A.
TEL: 1-(888)-648-8869 FAX: 1-(513)754-0718

Detroit (Novi) Office / M³ Solution Center

46850 Magellan Drive, Suite 100, Novi, MI 48377, U.S.A.
TEL: 1-(888)-648-8869 FAX: 1-(248)-926-0928

Los Angeles (City of Industry) Office / M³ Solution Center

16925 E. Gale Ave., City of Industry, CA 91745, U.S.A.
TEL: 1-(888)-648-8869 FAX: 1-(626)369-3352

Charlotte (Huntersville) Office / M³ Solution Center

11515 Vanstory Dr., Suite 140, Huntersville, NC 28078, U.S.A.
TEL: 1-(888)-648-8869 FAX: 1-(704)875-9273

Boston (Marlborough) Office / M³ Solution Center

753 Forest Street, Suite 110, Marlborough, MA 01752, U.S.A.
TEL: 1-(888)648-8869 FAX: 1-(508)485-0782

Mitutoyo America Corporation Calibration Lab

965 Corporate Blvd., Aurora, IL 60502, U.S.A.
TEL: 1-(888)-648-8869 FAX: 1-(630)978-6477

Mitutoyo America Corporation CT-Lab Chicago

965 Corporate Blvd., Aurora, IL 60502, U.S.A.
TEL: 1-(888)-648-8869 FAX: 1-(630)-820-3418

Mitutoyo Research & Development America, Inc.

11533 NE 118th St., Kirkland, WA 98034-7111, U.S.A.
TEL: 1-(425)821-3906 FAX: 1-(425)821-3228

Mitutoyo Research & Development America, Inc. - California Office

16925 Gale Ave. City of Industry, CA 91745-1806 U.S.A.
TEL: 1-(425)821-3906 FAX: 1-(425)821-3228

Canada

Mitutoyo Canada Inc.

2121 Meadowvale Blvd., Mississauga, Ont. L5N 5N1., CANADA

TEL: 1-(905)821-1261 FAX: 1-(905)821-4968

Montreal Office

7075 Place Robert-Joncas Suite 129, Montreal, Quebec H4M 2Z2, CANADA

TEL: 1-(514)337-5994 FAX: 1-(514)337-4498

Brazil

Mitutoyo Sul Americana Ltda.

Head office / M³ Solution Center

Rodovia Índio Tibiriçá 1555, CEP 08655-000 - Vila Sol Nascente - Suzano - SP - BRASIL

TEL: 55 (11) 5643-0004/0041

Filial Campinas / M³ Solution Center

Avenida Francisco Alfredo Junior, nº 307, Sala 01 e 02, Bairro Swiss Park – Campinas – São Paulo – BRASIL CEP 13049255

TEL: 55 (19) 3397-3412

Filial Curitiba / M³ Solution Center

Rua Sergipe, nº 101, Sala A, Bairro Boneca do Iguacu, São José dos Pinhais – Paraná – BRASIL CEP 83040120

TEL: 55 (41) 3534-1728

Argentina

Mitutoyo Sul Americana Ltda.

Argentina Branch / M³ Solution Center

Av. B. Mitre 891/899 – C.P. (B1603CQI) Vicente López –Pcia. Buenos Aires – ARGENTINA

TEL: 54 (11) 4730-1433 FAX: 54 (11) 4730-1411

Sucursal Cordoba / M³ Solution Center

Av. Ricchieri 2872 L.4 – Bº Jardin – CP X5014OPJ Cordoba, ARGENTINA

TEL: 54 (351) 464-4125

Mexico

Mitutoyo Mexicana, S.A. de C.V.

Industria Eléctrica No. 15, Parque Industrial, Naucalpan de Juárez, Estado de México C.P. 53370, MÉXICO
TEL: 52 (01-55) 5312-5612 FAX: 52 (01-55) 5312-3380

Monterrey Office / M³ Solution Center

Blv. Interamericana No. 103, Parque Industrial FINSA, C.P. 66636 Apodaca, N.L., MÉXICO

TEL: 52(01-81) 8398-8227/8228/8242/8244

FAX: 52(01-81) 8398-8226

Tijuana Office / M³ Solution Center

Calle José María Velazco 10501-C, Col. Cd. Industrial Nueva Tijuana, C.P. 22500 Tijuana, B.C., MÉXICO

TEL: 52(01-664) 647-5024

Querétaro Office / M³ Solution Center

Av. Cerro Blanco No.500-1, Colonia Centro Sur, Querétaro, Querétaro, C.P. 76090, MÉXICO

TEL: 52(01-442)340-8018, 340-8019 and 340-8020

FAX: 52(01-442)340-8017

Mitutoyo Mexicana, S.A. de C.V. Querétaro Calibration Laboratory

Av. Cerro Blanco 500 30 Centro Sur, Querétaro, Querétaro, C.P. 76090, MÉXICO

TEL: 52(01-442)340-8018, 340-8019 and 340-8020

FAX: 52(01-442)340-8017

Aguascalientes Office / M³ Solution Center

Av. Aguascalientes No. 622, Local 15 Centro Comercial El Cilindro Fracc. Pulgas Pandas Norte, C.P. 20138, Aguascalientes, Ags. MÉXICO

TEL: 52(01-449)174-4140 and 174-4143

Irapuato Office / M³ Solution Center

Boulevard a Villas de Irapuato No. 1460 L.1 Col. Ejido Irapuato C.P. 36643

Irapuato, Gto., MÉXICO

TEL: 52(01-462)144-1200 and 144-1400

Mitutoyo Europe GmbH

Borsigstrasse 8-10, 41469 Neuss, Germany

Tel: +49 (0)2137-1020

info@mitutoyo.eu

www.mitutoyo.eu

Stand: März 2023

Mitutoyo